

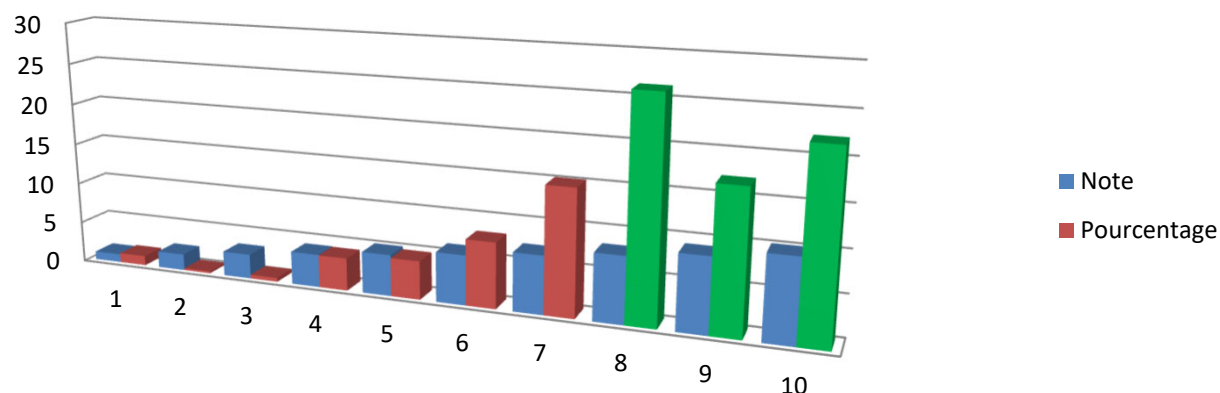
# SYNTHESE DE LA SATISFACTION A CHAUD DES APPRENANTS DES 3 POLES

Mis à jour le 15/09/2020

Êtes-vous globalement satisfait de votre CFA ? Attribuez une note de satisfaction sur 10

Note	Pourcentage	Effectifs
1	1	5
2	0	1
3	0	2
4	4	17
5	5	20
6	8	34
7	15	65
8	26	113
9	17	73
10	22	95
<b>Total</b>	<b>99</b>	<b>430</b>
<b>Moyenne</b>		7726

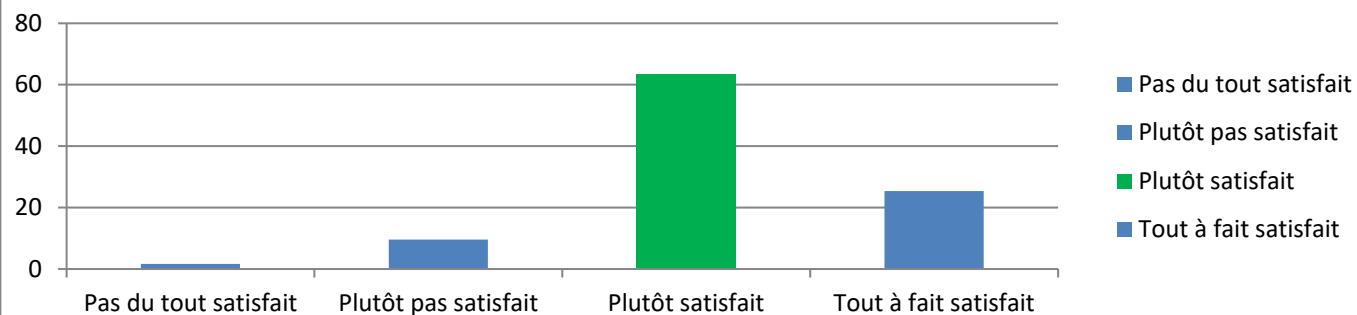
## Satisfaction globale de l'ESM



## L'amabilité de l'accueil de l'ESM

Satisfaction	Pourcentage	Effectifs
Pas du tout satisfait	2	7
Plutôt pas satisfait	10	41
Plutôt satisfait	63	273
Tout à fait satisfait	25	109
<b>Total</b>	<b>100</b>	<b>430</b>

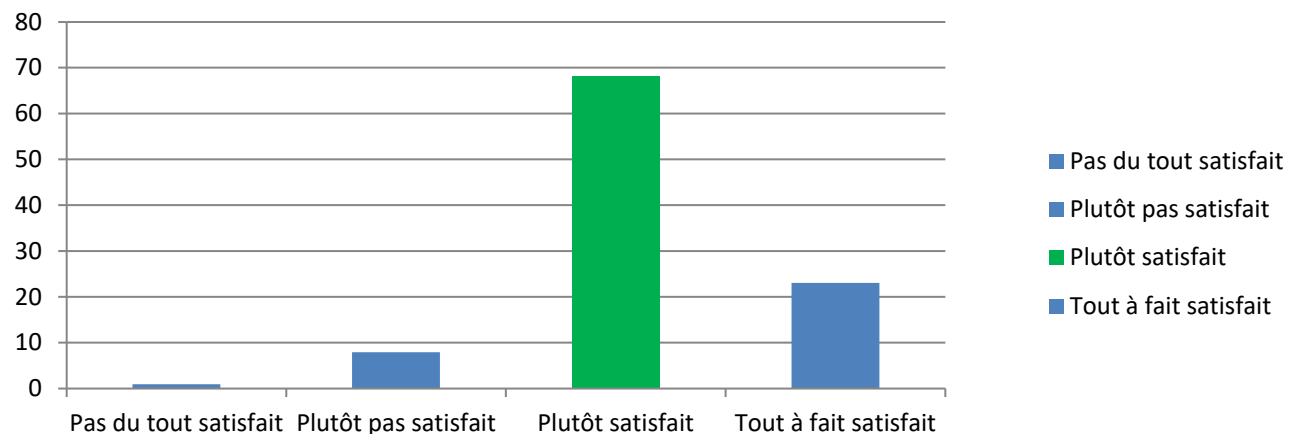
## Satisfaction de l'accueil



Les documents communiqués par l'ESM tout au long de votre apprentissage (ne concernent pas les supports de cours)

Degrès de satisfaction	Taux de satisfaction	Effectifs
Pas du tout satisfait	1	4
Plutôt pas satisfait	8	34
Plutôt satisfait	68	293
Tout à fait satisfait	23	99
<b>Total</b>	<b>100</b>	<b>430</b>

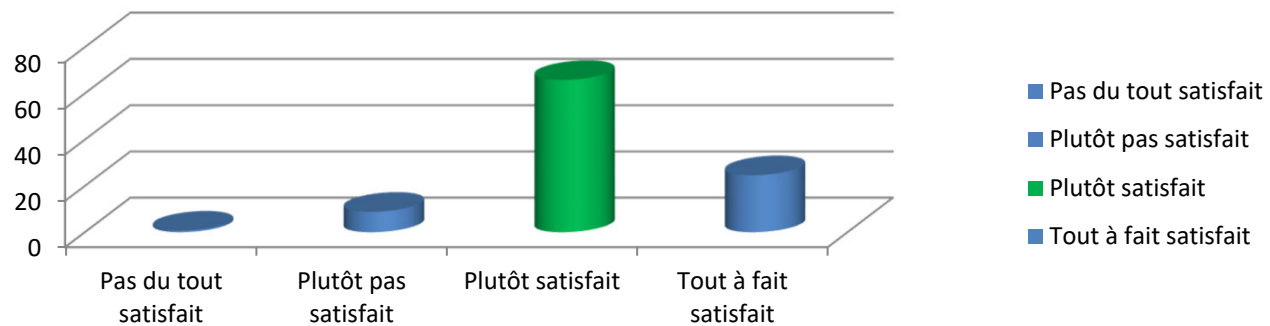
### Taux de satisfaction



La visibilité de l'ESM sur Internet (site) et les réseaux sociaux

Satisfaction	Taux de satisfaction	Effectifs
Pas du tout satisfait	1	3
Plutôt pas satisfait	9	38
Plutôt satisfait	66	283
Tout à fait satisfait	25	106
<b>Total</b>	<b>100</b>	<b>430</b>

### Taux de satisfaction



## Le déroulement de vos premières journées à l'ESM (intégration)

Satisfaction	Taux de satisfaction	Effectifs
Pas du tout satisfait	1	5
Plutôt pas satisfait	6	24
Plutôt satisfait	61	264
Tout à fait satisfait	32	137
<b>Total</b>	<b>100</b>	<b>430</b>

### Taux de satisfaction



## La relation avec les autres apprenants au sein de votre groupe

	% Satisfaction relationnelle du groupe	Effectifs
Pas du tout satisfait	1	4
Plutôt pas satisfait	5	21
Plutôt satisfait	53	229
Tout à fait satisfait	41	176
<b>Total</b>	<b>100</b>	<b>430</b>

### % Satisfaction relationnelle du groupe



## La relation avec les autres apprenants à l'ESM

	% Satisfaction relationnelle apprenants ESM	Effectifs
Pas du tout satisfait	1	6
Plutôt pas satisfait	10	44
Plutôt satisfait	70	303
Tout à fait satisfait	18	77
<b>Total</b>	<b>100</b>	<b>430</b>

### % Satisfaction relationnelle apprenants ESM



## Les relations avec les professeurs de l'ESM

	% Relation avec les professeurs	Effectifs
Pas du tout satisfait	1	3
Plutôt pas satisfait	4	16
Plutôt satisfait	33	140
Tout à fait satisfait	63	271
<b>Total</b>	<b>100</b>	<b>430</b>

### % Relation avec les professeurs



## Les équipements techniques de l'ESM

	% Satisfaction équipements	Effectifs
Pas du tout satisfait	1	3
Plutôt pas satisfait	4	18
Plutôt satisfait	41	177
Tout à fait satisfait	54	232
<b>Total</b>	<b>100</b>	<b>430</b>

### % Satisfaction équipements



## La façon d'enseigner de vos professeurs à l'ESM

	% Satisfaction enseignement	Effectifs
Pas du tout satisfait	1	3
Plutôt pas satisfait	4	17
Plutôt satisfait	43	185
Tout à fait satisfait	52	225
<b>Total</b>	<b>100</b>	<b>430</b>

### % Satisfaction enseignement



## La prise en compte de votre vécu et de vos acquis en entreprise dans la formation à l'ESM

	% Satisfaction apprenant	Effectifs
Pas du tout satisfait	2	8
Plutôt pas satisfait	5	22
Plutôt satisfait	46	197
Tout à fait satisfait	47	203
<b>Total</b>	<b>100</b>	<b>430</b>

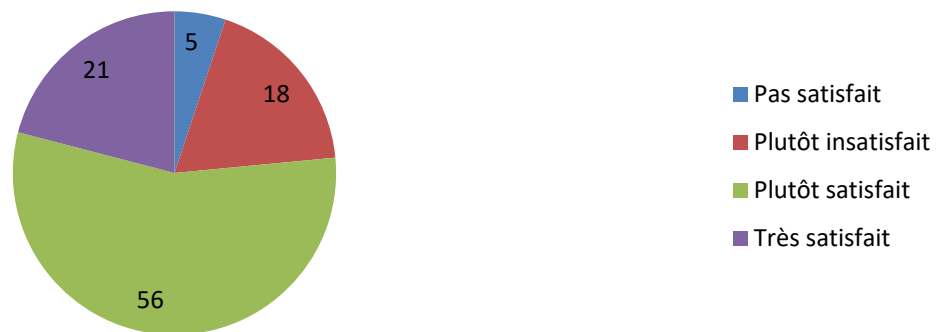
### % Satisfaction apprenant



## Les informations de l'ESM sur les aides aux jeunes et aux apprentis a-t-elle été suffisantes? (Transport, logement, réductions étudiants, aides financières...)

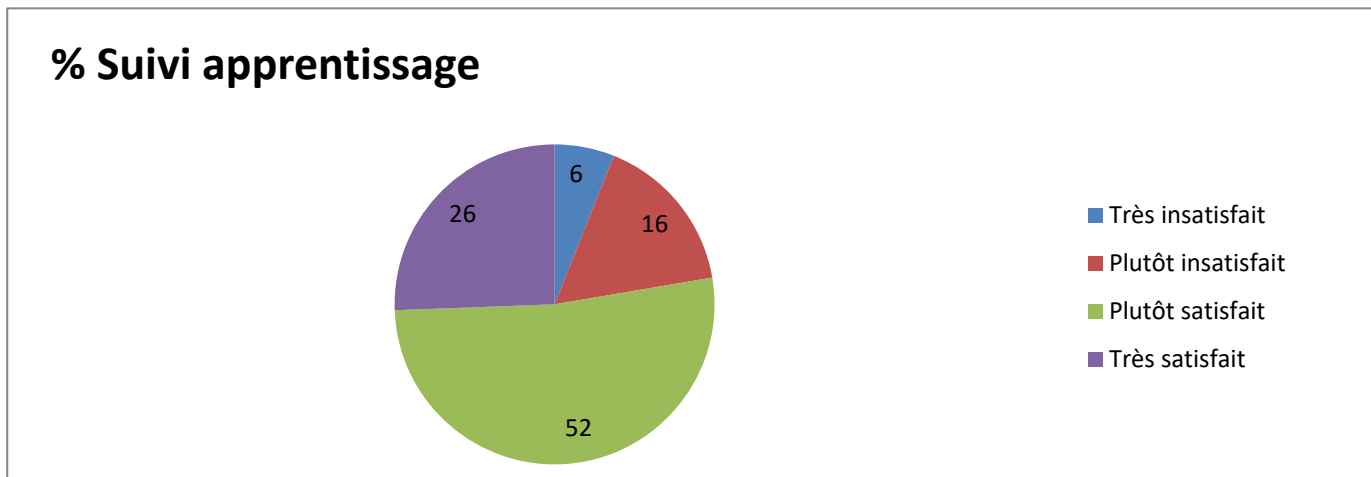
	% Satisfaction apprenant	Effectifs
Pas satisfait	5	22
Plutôt insatisfait	18	79
Plutôt satisfait	56	239
Très satisfait	21	90
<b>Total</b>	<b>100</b>	<b>430</b>

### % Satisfaction apprenant



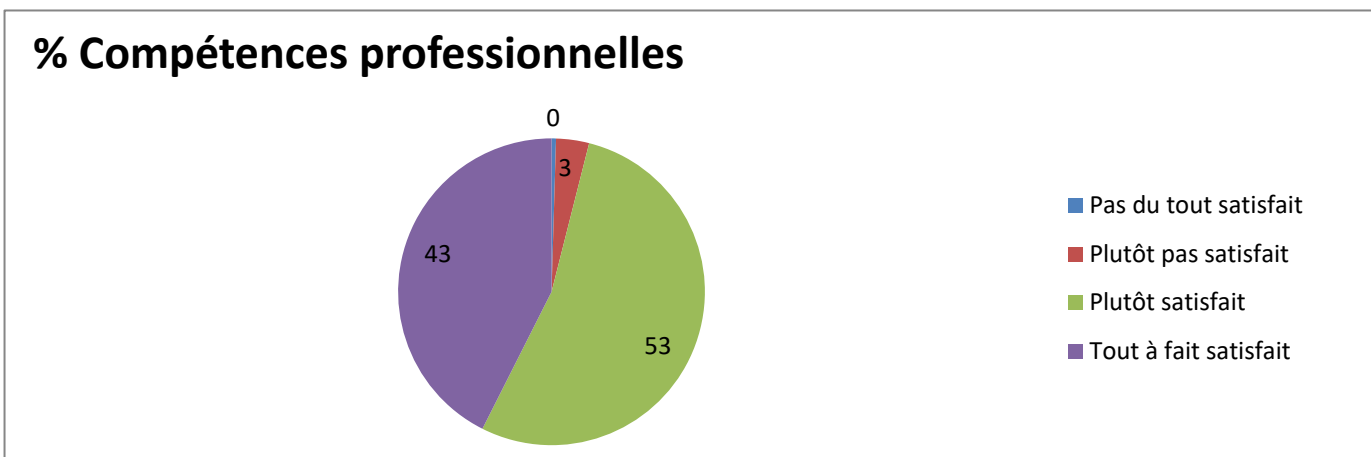
Êtes-vous satisfait du suivi de votre apprentissage par les professeurs du CFA, notamment grâce aux visites sur votre lieu de travail ?

	% Suivi apprentissage	Effectifs
Très insatisfait	6	26
Plutôt insatisfait	16	70
Plutôt satisfait	52	224
Très satisfait	26	110
<b>Total</b>	<b>100</b>	<b>430</b>



Comment jugez-vous les compétences professionnelles acquises au cours de votre apprentissage ?

	% Compétences professionnelles	Effectifs
Pas du tout satisfait	0	2
Plutôt pas satisfait	3	15
Plutôt satisfait	53	230
Tout à fait satisfait	43	183
<b>Total</b>	<b>100</b>	<b>430</b>



L'information reçue de l'ESM sur les possibilités de poursuite de votre formation après l'obtention de votre diplôme a-t-elle été suffisante ?

	% Informations poursuite d'études	Effectifs
Pas du tout satisfait	2	8
Plutôt pas satisfait	10	43
Plutôt satisfait	57	244
Tout à fait satisfait	31	135
<b>Total</b>	<b>100</b>	<b>430</b>

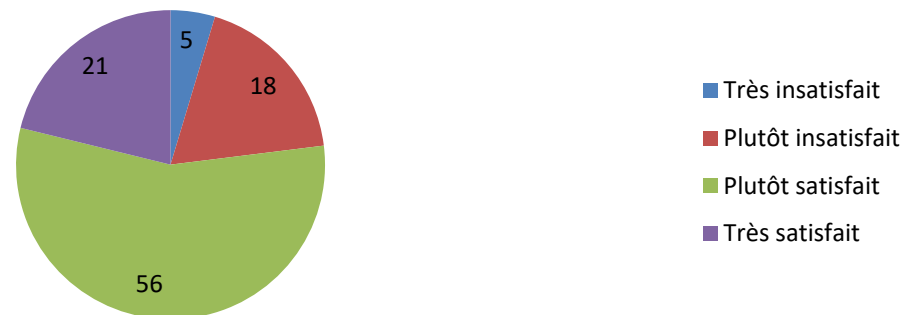
### % Informations poursuite d'études



Les informations fournies par l'ESM sur les offres d'emploi et les aides à la recherche d'emploi, vous ont-elles été utiles ?

	% Informations offres d'emploi	Effectifs
Très insatisfait	5	20
Plutôt insatisfait	18	79
Plutôt satisfait	56	240
Très satisfait	21	91
<b>Total</b>	<b>100</b>	<b>430</b>

### % Informations offres d'emploi





Comment jugeriez-vous les outils de recherche d'emploi mis à votre disposition par l'ESM ?  
(modèle de CV, lettre de motivation, préparation à l'entretien d'embauche)

	% Aides à la recherche d'emploi	Effectifs
Très insatisfait	4	18
Plutôt insatisfaisant	21	91
Plutôt satisfaisant	58	248
Très satisfaisant	17	73
<b>Total</b>	<b>100</b>	<b>430</b>

### % Aides à la recherche d'emploi



Que pensez-vous de la qualité des infrastructures mises à votre disposition lors de la pause du midi ?

	% La qualité des infrastructures	Effectifs
Pas du tout satisfait	19	80
Plutôt pas satisfait	25	108
Plutôt satisfait	37	159
Tout à fait satisfait	19	83
<b>Total</b>	<b>100</b>	<b>430</b>

### % La qualité des infrastructures



## Êtes-vous globalement satisfait de votre logement au foyer ?

	% Satisfaction du foyer	Effectifs
Pas du tout satisfait	3	1
Plutôt pas satisfait	9	3
Plutôt satisfait	39	13
Tout à fait satisfait	48	16
<b>Total</b>	<b>100</b>	<b>33</b>

### % Satisfaction du foyer

